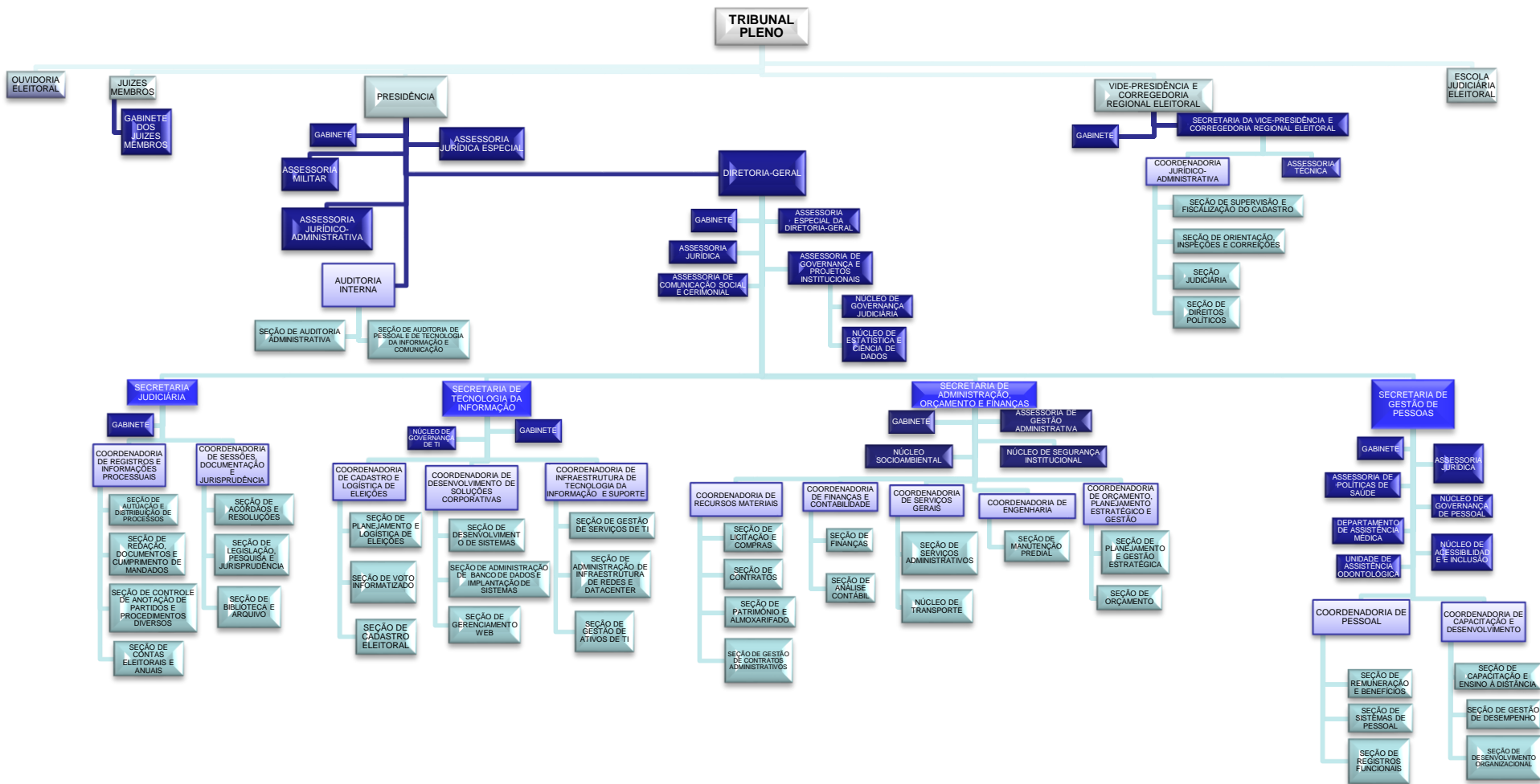


# Resolução TRE/MS n.º 854/2025 – ANEXO III

## QUADRO I – ORGANOGRAMA DO TRE/MS



## Resolução TRE/MS n.º 854/2025 – ANEXO III

### Quadro II - Tribunal Pleno e unidades vinculadas



Quadro de cargos em comissão e funções comissionadas

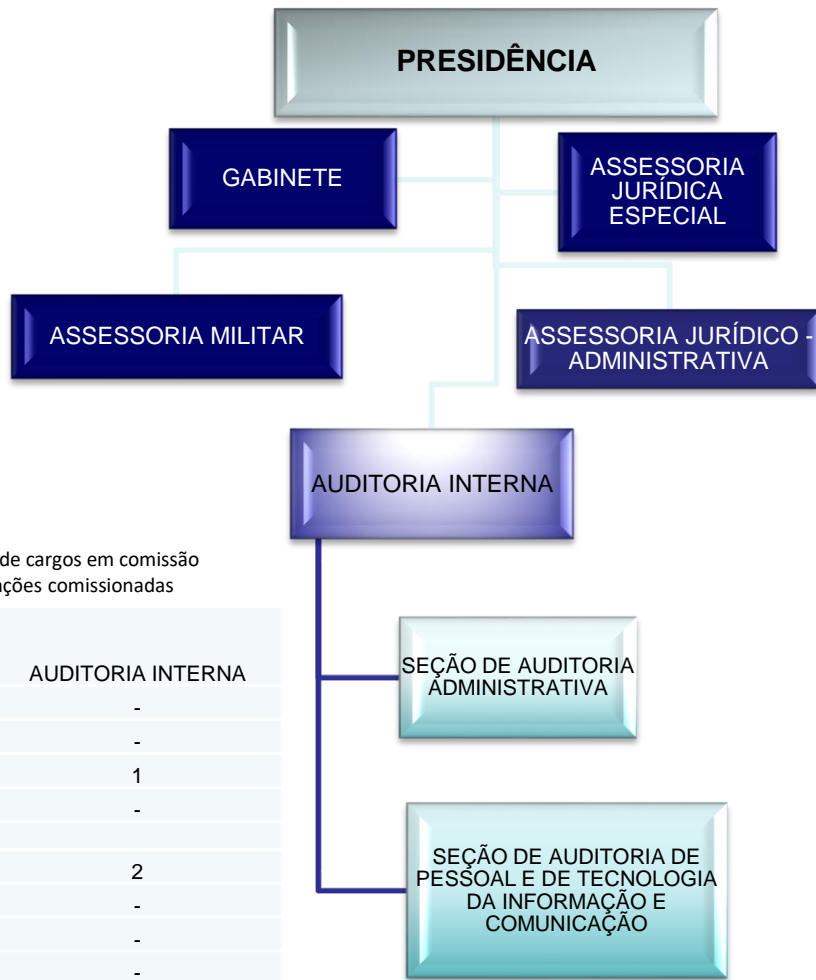
Nível retributivo	OUVIDORIA ELEITORAL	Nível retributivo	GABINETE DOS JUÍZES-MEMBROS
CJ-4	-	CJ-4	-
CJ-3	-	CJ-3	-
CJ-2	-	CJ-2	-
CJ-1	-	CJ-1	-
	-		
FC-6	-	FC-6	5
FC-5	-	FC-5	-
FC-4	1	FC-4	-
FC-3	-	FC-3	-
FC-2	-	FC-2	-
FC-1	-	FC-1	-

Quadro de cargos em comissão e funções comissionadas

Nível retributivo	ESCOLA JUDICIÁRIA ELEITORAL
CJ-4	-
CJ-3	-
CJ-2	-
CJ-1	-
FC-6	1
FC-5	-
FC-4	-
FC-3	-
FC-2	-
FC-1	1

## Resolução TRE/MS n.º 854/2025 – ANEXO III

### Quadro III – Presidência e unidades vinculadas



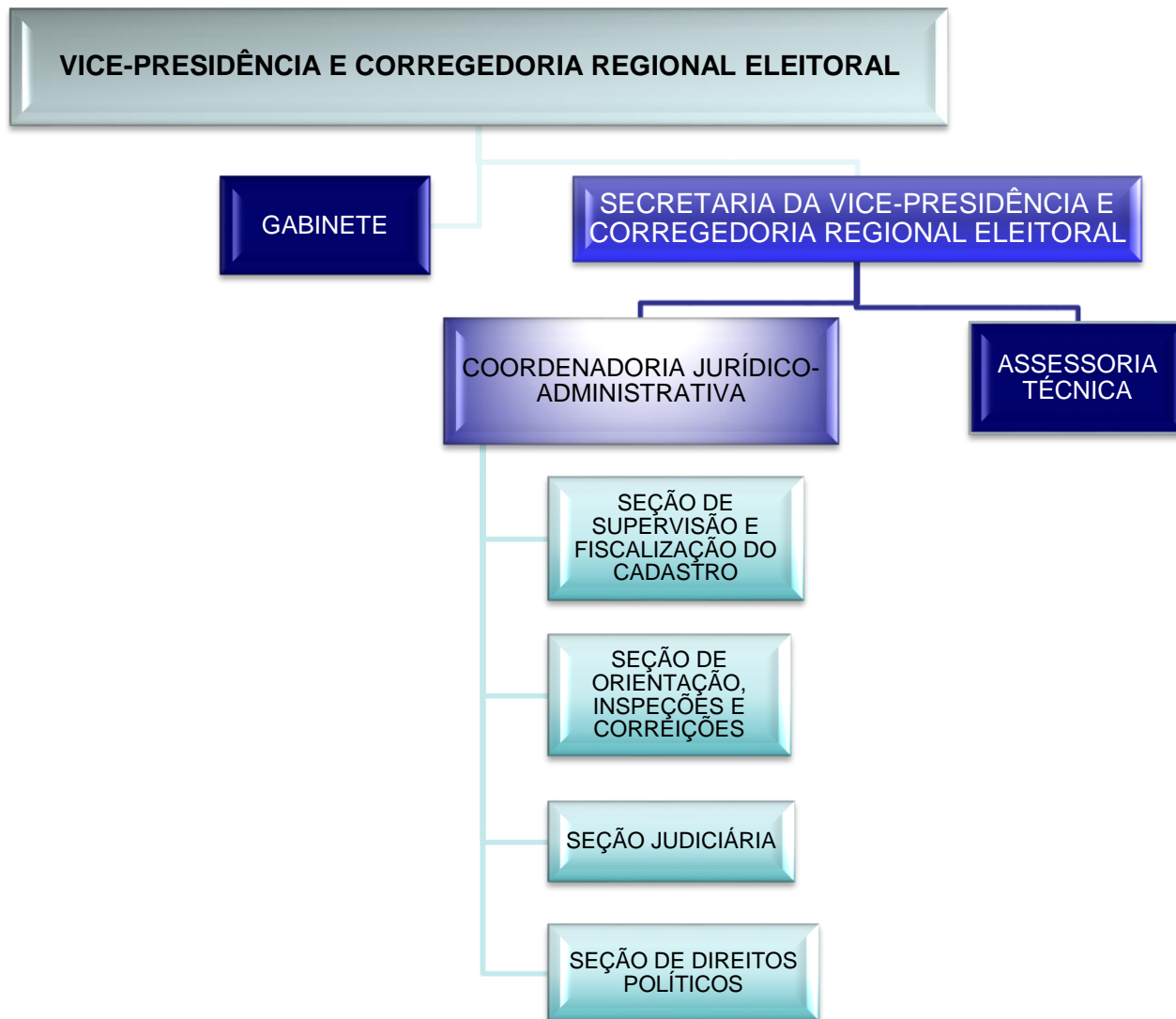
Quadro de cargos em comissão e funções comissionadas

Nível retributivo	AUDITORIA INTERNA
CJ-4	-
CJ-3	-
CJ-2	1
CJ-1	-
FC-6	2
FC-5	-
FC-4	-
FC-3	-
FC-2	2
FC-1	-

Quadro de cargos em comissão e funções comissionadas

Nível retributivo	PRESIDÊNCIA
CJ-4	-
CJ-3	-
CJ-2	2
CJ-1	2
FC-6	-
FC-5	1
FC-4	-
FC-3	2
FC-2	-
FC-1	1

**Resolução TRE/MS n.º 854/2025 – ANEXO III**  
**Quadro IV – Vice-Presidência e unidades vinculadas**



Quadro de cargos em comissão e funções comissionadas

Nível retributivo	VICE-PRESIDÊNCIA E CORREGEDORIA REGIONAL ELEITORAL
CJ-4	-
CJ-3	1
CJ-2	1
CJ-1	1
FC-6	4
FC-5	1
FC-4	1
FC-3	1
FC-2	2
FC-1	-

**Resolução TRE/MS n.º 854/2025 – ANEXO III**  
**Quadro V – Diretoria-Geral e unidades vinculadas**

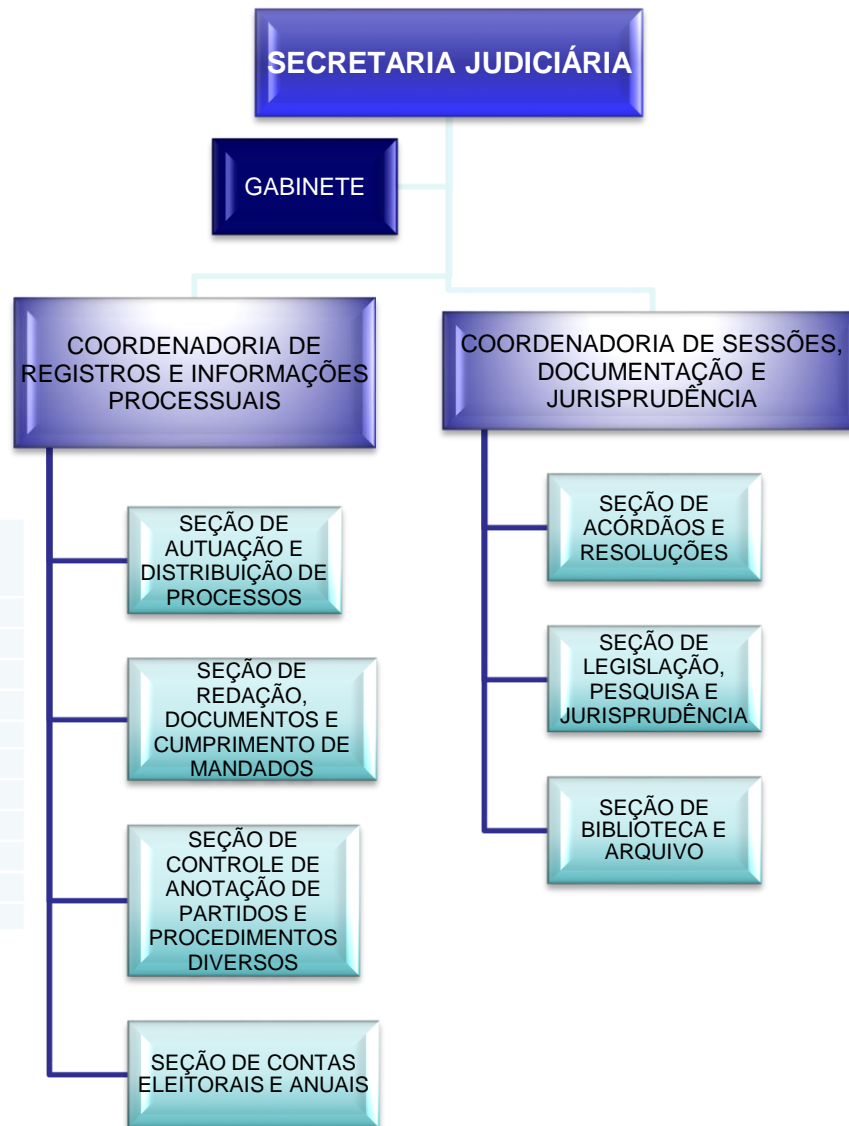


Quadro de cargos em comissão e funções comissionadas

Nível retributivo	DIRETORIA-GERAL
CJ-4	1
CJ-3	-
CJ-2	1
CJ-1	4
FC-6	-
FC-5	2
FC-4	5
FC-3	1
FC-2	1
FC-1	-

# Resolução TRE/MS n.º 854/2025 – ANEXO III

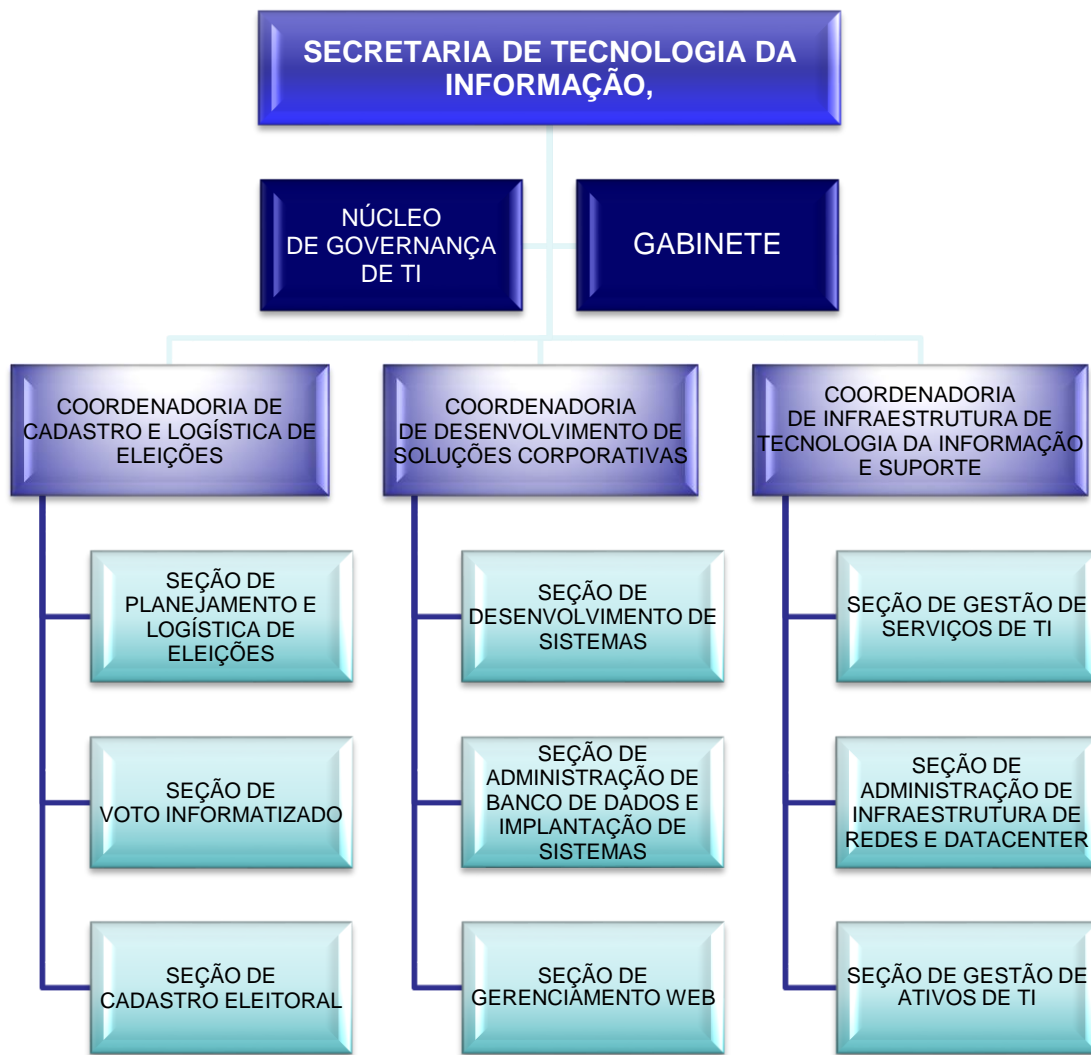
## Quadro VI – Secretaria Judiciária e unidades vinculadas



Quadro de cargos em comissão e funções comissionadas

Nível retributivo	SECRETARIA JUDICIÁRIA
CJ-4	-
CJ-3	1
CJ-2	2
CJ-1	-
FC-6	7
FC-5	-
FC-4	5
FC-3	6
FC-2	-
FC-1	-

**Resolução TRE/MS n.º 854/2025 – ANEXO III**  
**Quadro VII – Secretaria de Tecnologia da Informação e unidades vinculadas**



Quadro de cargos em comissão e funções comissionadas

Nível retributivo	SECRETARIA DE TECNOLOGIA DA INFORMAÇÃO
CJ-4	-
CJ-3	1
CJ-2	3
CJ-1	-
FC-6	9
FC-5	1
FC-4	5
FC-3	3
FC-2	3
FC-1	-

## Resolução TRE/MS n.º 854/2025 – ANEXO III

### Quadro VIII – Secretaria de Administração, Orçamento e Finanças e unidades vinculadas

Quadro de cargos em comissão e funções comissionadas

Nível retributivo	SECRETARIA DE ADMINISTRAÇÃO, ORÇAMENTO E FINANÇAS
CJ-4	-
CJ-3	1
CJ-2	5
CJ-1	1
FC-6	10
FC-5	1
FC-4	4
FC-3	9
FC-2	6
FC-1	1





## Resolução TRE/MS n.º 854/2025 – ANEXO III

### Quadro IX – Secretaria de Gestão de Pessoas e unidades vinculadas



Quadro de cargos em comissão e funções comissionadas

Nível retributivo	SECRETARIA DE GESTÃO DE PESSOAS
CJ-4	-
CJ-3	1
CJ-2	2
CJ-1	2
FC-6	6
FC-5	1
FC-4	3
FC-3	7
FC-2	3
FC-1	-